



Combicut Fliesenschneidmaschine



SCHNEIDEN

Fliese auflegen und Winkel auf gewünschtes Maß einstellen.
Ritzen Sie die Fliese gleichmäßig an.
Der **Profi-Tipp**: Ritzen Sie die Fliese nur einmal an. Mehrmaliges nachritzen ruiniert die Fliese und Ihr Schneidrad.



BRECHEN

Platzieren Sie den Brecher immer vorne und brechen Sie die Fliese mit einem kurzen, angemessenen Druck auf den Griff.

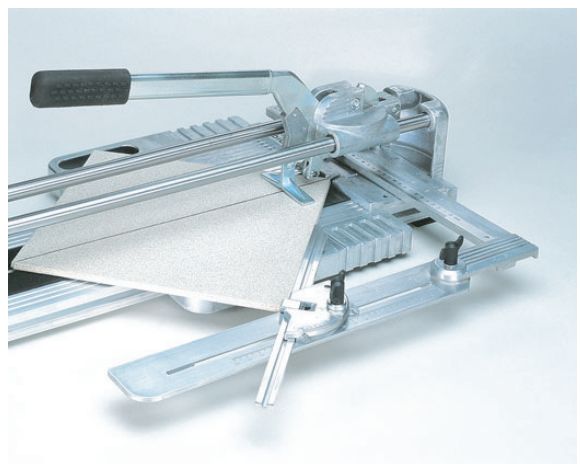
Falls es nicht beim ersten Mal funktioniert prüfen Sie, ob die Glasur durchgehend und gut angeritzt ist. Nicht korrekt angeritzte Fliesen lassen sich nicht brechen oder die Bruchstelle verläuft nicht entlang der geritzten Linie.



BRECHEN VON DICKEN PLATTEN

Für dicke Platten oder Fliesen mit Noppen werden mit der oberen Brechvorrichtung wesentlich leichter Ergebnisse erzielt.

Platzieren Sie die Fliese in der Vorrichtung so, daß Sie die glasierte Seite sehen und brechen Sie die Fliese mit einem kurzen, angemessenen Druck auf den Griff.



EINSTELLEN

Nutzen Sie den verstellbaren Anschlagwinkel (mit Skala in Millimeter und Inch) um das gewünschte Maß einzustellen.

Für Diagonalschnitte mit dem Standardwinkel platzieren Sie die Fliese in der Kerbe am Anschlag und stellen den Winkel auf 45° ein.

Wenn Sie mit dem Spezial-Diagonalwinkel arbeiten, darf die Fliese nicht in der Kerbe platziert werden. Eine genaue Beschreibung zur Anwendung entnehmen Sie bitte der PDF-Datei "Anwendung Diagonalwinkel".

Bitte kontrollieren Sie regelmäßig den Rundlauf des Hartmetall-Schneidrads. Bei Abnutzung wechseln Sie das Hartmetall-Schneidrad und die Achse. Das Hartmetall-Schneidrad, die Achse sowie jedes Einzelteil sind als Original Kaufmann Ersatzteil erhältlich und gewährleisten eine optimale Funktionalität.

Wir wünschen Ihnen gutes Gelingen und viel Freude mit Ihrem Gerät. Bei möglichen Fragen nehmen Sie bitte Kontakt mit uns auf.